

le Jeudi 9 mars 2017 - 9H00 - 12h00

Installations d'Eaux Sanitaires à l'Intérieur des Ets de Santé

9h00 : Café d'accueil

9h30 : Réseaux eaux chaude et froide sanitaires : de la conception, réalisation à l'exploitation.

ANTAGUA

Patrick PARIS
Membre comité de rédaction des DTU Plomberie.
Président Association CAPRIS.
Directeur ANTAGUA expert en réseaux d'eaux sanitaires

**CAP
RIS**

GIRPI

Alexandre POTIER
Direction Technique GIRPI
Vice Président association CAPRIS

- Guide Technique CSTB 2012.
« Maîtrise du développement des légionelles dans les réseaux d'eau chaude sanitaire ».
- Nouveaux DTU 60.11 Plomberie (août 2013) et docs ARS / CSTB (mars 2014).
« Aide à la conception et à la maintenance des réseaux d'eaux sanitaires intérieurs ».
- Validation technique et bactériologique avant mise en service des réseaux.
- Canalisation en PVC-C pour les réseaux ECFS : Le SYSTEM'O®
- Ingénierie : La maquette numérique - BIM



10h45 : Pause

11h00 : Problématiques spécifiques rencontrées dans les Ets de Santé & solutions DELABIE

DELABIE

Jacques Pannetier
Chef des ventes

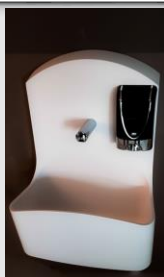
- Maîtriser la prolifération bactérienne dans l'eau
- Sécuriser l'utilisation des points de puisage
- Réaliser des économies d'eau
- Permettre l'accessibilité et l'autonomie des personnes



12h00 : Mobiliers spécifiques Ets de santé : paillasses, lave-mains, auges, plans vasques

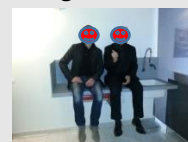
TOP DECO
Transformation du solid surface

Yves du Cosquer
Gérant de la société TOPDECO
Transformation de solid surface en milieu hospitalier
Concepteur du brevet TOPEKER



**TOPEKER: la seule paillasson hospitalière suspendue sur cloisons non porteuses
SANS AUCUN RENFORT**

- film démonstration de la TOPEKER et présentation du matériau « Solid Surface »
- pose d'aménagements modulaires sous paillasses sans outillage
- TOPOBRAS, sans aucune zone de rétention d'eau
- TOPOMAINS, VASQUES THERMOFORMEES



www.topdeco.eu

13h00 – 14h00 : Cocktail - Buffet - Fin



Journée Technique IHF Centre Hospitalier de Vannes



Le Jeudi 9 mars 2017 – 9H00 – 12h00

Installations d'Eaux Sanitaires à l'Intérieur des Ets de Santé

Carte Réponse Réunion Technique IHF Bretagne – CH de Vannes

Carte à retourner par Mail : frederic.bouju@ch-bretagne-atlantique.fr

Nom :

Prénom :

Société :

Fonction :

.....

Adresse :

.....

.....

.....

Code Postal :

Ville :

Téléphone :

E-mail :

- Confirme sa présence à la réunion
- Sera représenté par / sera accompagné de (rayer la mention inutile)

.....

- Ne pourra pas participer
- Confirme sa présence au cocktail qui suivra la réunion